



**JOUW TOESTEMMING TELT**

Ga naar  
**MijnMitz.nl**  
en leg ook jouw keuzes vast.

# Regiosessie Mitz

24 juni 2024

# Agenda

10:00 – Voorstelrondje + thema toestemming

10:10 – Update Mitz+ beoogd resultaat

10:40 – Beren op de weg: aan de slag!

11:45 – lunch

12:30 – Tussenresultaten evalueren + vervolg

13:00 - Einde





# Rondje langs de tafel

Organisatie, functie, betrokkenheid bij Mitz



# Toestemming voor uitwisseling/beschikbaarheid

- **Veronderstelde toestemming** bij verwijzing
- **Uitdrukkelijke toestemming** nodig bij inzage

Regels liggen vast in verschillende wetten

AVG, WGBO en Wabvpz + toekomst Wegiz en EHDS

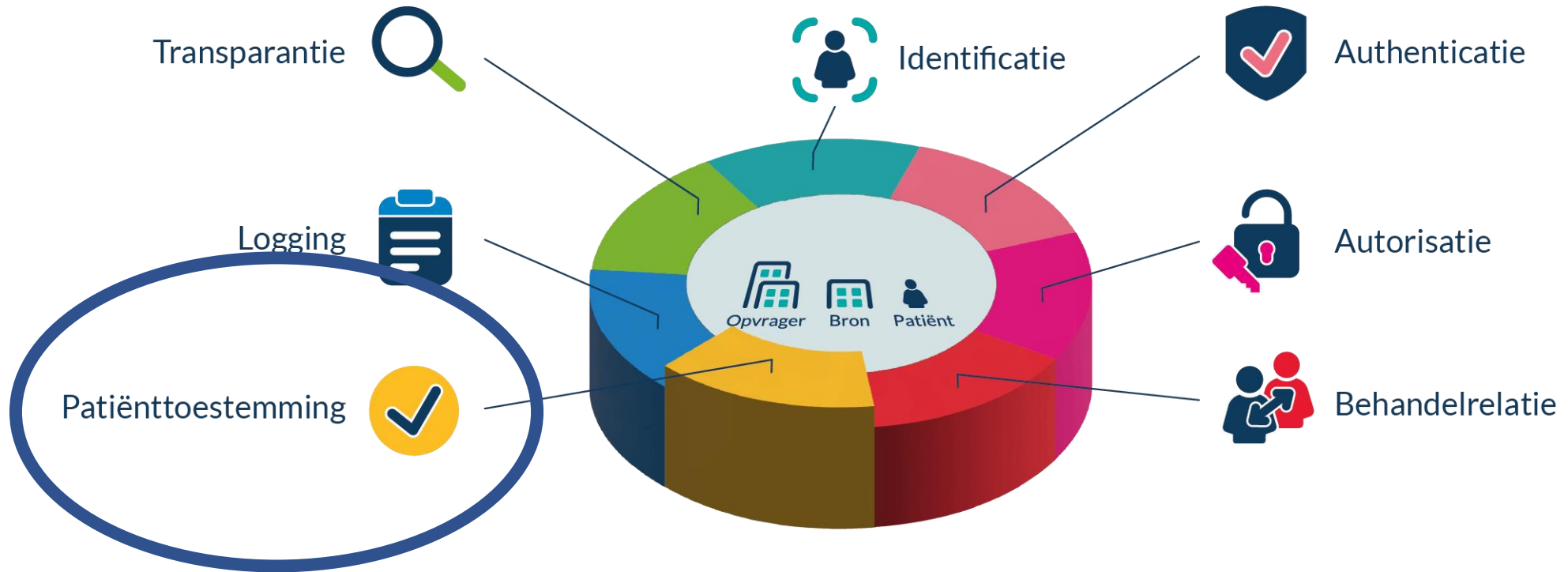
[Link Factsheet](#)



# Wat is Mitz?



# Vertrouwensmodel | Mitz als generieke voorziening



# Waarom Mitz?

- Registratie **toestemmingskeuzes** op **verschillende manieren** en **plaatsen**
- Voor veel uitwisselingen nog **geen toestemmingskeuze** geregistreerd
- Onderhoud op **toestemmingskeuzes** wordt arbeidsintensiever voor **zorgaanbieders: meer zorgaanbieders** gaan uitwisselen en **nieuwe zorgtoepassingen** om extra **toestemmingskeuzes** vragen
- **Bij spoed:** belangrijke medische gegevens **niet direct** beschikbaar bij **ontbreken toestemming**



# Mitz functionaliteiten voor toestemmingskeuze



## MijnMitz

burger legt zelf  
toestemmingskeuzes vast  
via MijnMitz.nl



## Dossierhoudersknop

zorgmedewerker legt  
- op verzoek van de patiënt -  
toestemming vast voor zichzelf  
als dossierhouder



## Samen naar MijnMitz

zorgmedewerker legt samen  
met de patiënt  
de toestemmingskeuzes vast  
in Mitz



## Raadplegersknop

zorgmedewerker legt  
- op verzoek van de patiënt -  
toestemming vast voor een  
andere dossierhouder

bijvoorbeeld bij  
spoed





# Het aansluitproces

1

Tekenen overeenkomst Mitz

2

Aanpassen werkprocessen

3

Vorbereiden medewerkers

4

Informeren van patiënten

5

Migreren toestemmingen



# 1

## Tekenen overeenkomst Mitz en AR

### Raamovereenkomst en nadere overeenkomsten:

1. Gebruik en beheer Mitz
2. Gebruik en beheer Actualiteitenregister\*

Middels het dienstenportaal kunnen zorgaanbieders de VZVZ raamovereenkomst en nadere overeenkomsten voor Mitz en het Actualiteitenregister eenvoudig digitaal ondertekenen.



# Mitz Afsprakenstelsel



Het Mitz Afsprakenstelsel beschrijft waar partijen aan moeten voldoen om gebruik te kunnen maken van Mitz. In het Mitz Afsprakenstelsel staan afspraken, eisen en procedures voor het veilig, betrouwbaar en verantwoord inzetten van Mitz.

Huidige situatie	Situatie met Mitz
<p>Toestemmingskeuze voor uitwisseling via het LSP wordt mondeling, schriftelijk of digitaal (Volgjezorg) uitgevraagd. &gt; <b>HA/APO</b></p>	<p>Het uitgangspunt is dat de patiënt zelf zijn eigen toestemmingskeuzes vastlegt en beheert via MijnMitz.nl</p> <p><b>Patiënten die niet zelf online hun toestemmingskeuzes kunnen registreren hebben de volgende mogelijkheden:</b></p> <ul style="list-style-type: none"> <li>• De huisarts of assistent kan -op verzoek van de patiënt- een individuele toestemmingskeuze vastleggen voor zichzelf als zorgaanbieder (met de dossierhoudersknop)</li> <li>• De apotheker of assistent kan de patiënt begeleiden bij het vastleggen van de toestemmingskeuzes voor alle zorgaanbieders (met Samen naar MijnMitz)</li> </ul>
<p>Toestemmingskeuze dient handmatig verwerkt te worden in het XIS-systeem. Pas daarna is de toestemmingskeuze geldig.</p>	<p>Toestemmingskeuze is direct geldig.</p>

## eLearning Mitz voor zorgmedewerkers



**mitz**

### eLearning zorgmedewerkers

#### Ingebruikname Mitz

Deze eLearning richt zich op medewerkers die werkzaam zijn bij een zorgaanbieder die Mitz ingebruik neemt. In het eerste deel wordt Mitz uitgelegd. Hierbij wordt ingegaan op wat Mitz is waarom Mitz belangrijk is voor patiënten. Daarna laten we je zien hoe MijnMitz eruitziet. In het laatste deel geven we aan welke vragen je van patiënten kunt verwachten en hoe je deze vragen kunt beantwoorden. De eLearning sluit af met een kennistoets. Om deze toets met een positief resultaat af te kunnen ronden, dient 80% van de vragen goed beantwoord te zijn.

**Doelstellingen eLearning**  
Het doel van deze eLearning is om zorgmedewerkers op weg te bij de ingebruikname van Mitz. Zo vindt u in deze eLearning onder andere:

- Informatie over de nut en noodzaak van toestemmingen in de gezondheidszorg
- Informatie over (de werking van) Mitz

Na afloop van deze eLearning weet je wat Mitz is en kun je vragen van patiënten hierover beantwoorden.

**Hoofdstukindeling**

1. Inleiding
2. Over Mitz
3. Veelgestelde vragen en antwoorden
4. Kennistoets



## Gebruikershandleiding Mitz toestemming Farmasys 6

Auteur: SmartMed

Datum: november 2023

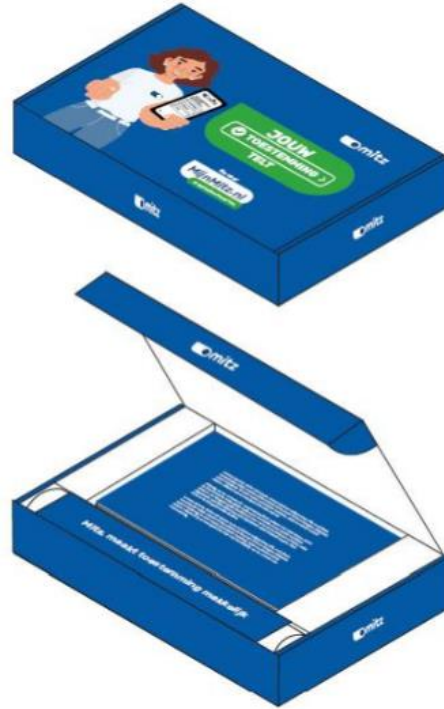
Versie: 1.1

© Copyright SmartMed B.V. 2022. Adres: Sparenheuvel 36C, 3720 JE Zeist, Nederland.

Dit document is eigendom van SmartMed en de informatie erin is vertrouwelijk. Dit document mag noch in zijn geheel, noch in delen worden gereproduceerd, aan derden ter beschikking gesteld of voor andere doeleinden gebruikt worden dan waarvoor het is verstrekt, zonder schriftelijke toestemming van SmartMed.

## Toolbox

- Patientenfolder
- Wachtkamerposter
- Stripverhaal
- Wobbler
- Kleurplaat



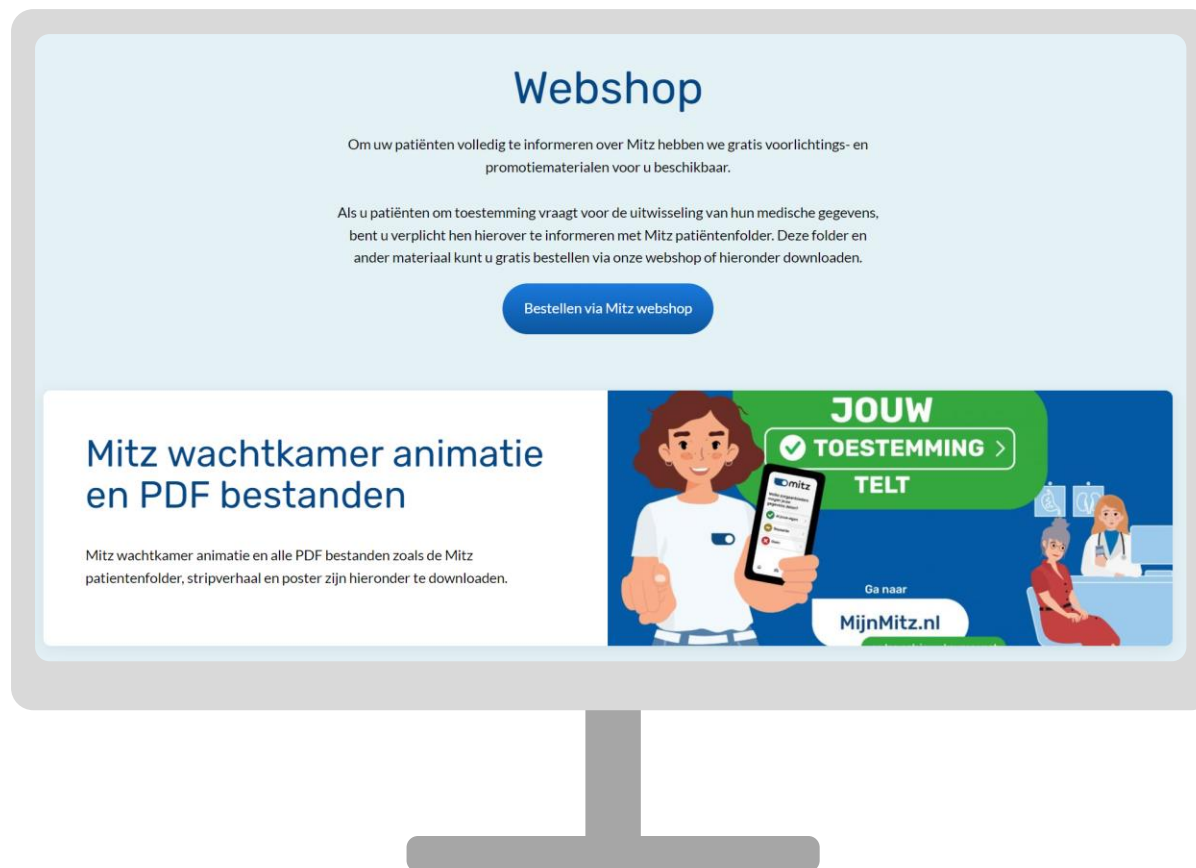
## Digitaal

- Wachtkameranimatie
- Voorbeeldteksten (informatiebrief aan patiënten en informatiebericht website/portaal)



# Webshop

Alle informatiematerialen zijn te vinden in de Mitz webshop



Mitz-toestemming.nl  
/webshop

# Contactpunten voor verschillende doelgroepen

## Infolijn Mitz



voor: burgers

[info@mijnmitz.nl](mailto:info@mijnmitz.nl)

088-5060800

## Servicelijn Mitz

voor: zorgaanbieders

[info@mitz-toestemming.nl](mailto:info@mitz-toestemming.nl)

070-3173455





### Migratie van toestemmingen

Veel zorgaanbieders hebben lokaal al bestaande toestemmingskeuzes van hun patiënten vastgelegd.

Mitz maakt het mogelijk om de toestemmingskeuzes die door huisartsen en apotheken zijn vastgelegd (bijvoorbeeld ten behoeve van de LSP-uitwisseling) en lokaal in het XIS-systeem van de zorgaanbieder zijn opgeslagen te migreren naar Mitz.

Mitz zorgt er samen met de betreffende leverancier van het huisarts- of apotheekinformatiesysteem voor dat de toestemmingen veilig en volledig worden gemigreerd naar Mitz.



# Update per sector in Noord-Nederland

- Lab
  - Certe live met Itzos (Mitz-connector)
- 1<sup>e</sup> lijn (HA & APO)
  - GLG's met Dokter Drenthe  
6 Medikit HA praktijken en HA posten
  - HA Comello in Berlikum (Sanday/Promedico VDF)
  - Tussenfase (volgende slide)
- Ziekenhuizen
  - Epic : UMCG, MCL zomer 2025?
  - Chipsoft: principe akkoord (zorgplatform en zorgportaal)
  - Nexus: gesprekken lopen nog
- GGZ
  - Nederlandse GGZ is bezig met een vraagarticulatie over Mitz
  - Gesprekken met leveranciers
- VVT
  - PoC Mitz x NUTS fase 1 ([YouTube](#))
  - Gesprekken met leveranciers
- Spoedzorg
  - Gesprekken met leveranciers

# Nu in productie in Noord-Nederland

Zorgaanbieder	Plaats	Applicatie	Status
CERTE	GR-FR-DR	Itzos Mbox (Mitz connector)	In productie
Huisartsenpraktijk De Marke	Vries (DR)	Nedap (MediKIT)	In productie
Huisartsenpraktijk Peelo	Assen (DR)	Nedap (MediKIT)	In productie
Huisartsenpraktijk Marsdijk	Assen (DR)	Nedap (MediKIT)	In productie
Huisartsenpraktijk Nieuwe Rijksweg	Vries (DR)	Nedap (MediKIT)	In productie
Apotheekhoudende huisartsenpraktijk Comello	Berlikum (FR)	Sanday (VDF)	In productie
Apotheekhoudende huisartsenpraktijk Anjum & Ee	Eanjum (FR)	PharmaPartners (Medicom/Pharmacom)	In voorbereiding
Huisartsenpraktijk Cazemier & v/d Werf en Snoek & Urff	Sneek (FR)	Sanday (Scipio)	In voorbereiding
Huisartsenpraktijk Croonen & Keizer en Brijder & Fledderus	Sneek (FR)	Sanday (Scipio)	In voorbereiding
Huisartsenspoedposten Dokter Drenthe	Assen, Hoogeveen, Emmen en Meppel (DR)	Topicus (VIPLive Spoed EPD)	In voorbereiding

NB: ChipSoft HiX (AIS) staat op dinsdag 25 juni gepland voor acceptatie. ChipSoft is voornemens om een GLG uit te voeren met drie apotheken in de regio; Apotheek Dokkum, Apotheek Walden, Apotheek Dorpsacker en Nij Apotheek.

# 1<sup>e</sup> lijn - gecontroleerde tussenfase (tot na de zomer)

Fase 1: gecontroleerde livegangen (1 tot 3 zorgaanbieders per leverancier)

Fase 2.1: ervaring opdoen met grote aantallen migraties – grens systeem opzoeken / ervaring opdoen met het contracteringsproces met de zorgaanbieder (dienstenportaal) / ervaring opdoen met communicatie richting zorgaanbieder vanuit de verschillende kanalen / ervaring opdoen met impact op Mitz infolijn / ervaring opdoen in de samenwerking met de regio's

Fase 2.2: verdere ervaring opdoen met grotere aantallen

Fase 3: brede uitrol – contracten najagen en toestemmingen migreren voor alle XIS leveranciers

# Implementatie gecontroleerde tussenfase (tot na de zomer)

- **XIS leveranciers\***

- PharmaPartners Medicom / Pharmacom
- Sanday ASP / APRO / Scipio / VDF / Sanday Huisarts
- CGM CGM Huisarts / CGM Apotheek
- Tetra Bricks / VidiVici

- **Regio's**

- Trijn
- Zorgring

- **Fase 2.1:** op één dag 50 tot 70 zorgaanbieders migreren
- **Fase 2.2:** de overige zorgaanbieders die de contracten hebben getekend migreren

\* dit zijn de beoogde applicaties die meedoen aan de tussenfase, dit kan nog wijzigen i.v.m. bijvoorbeeld de planning

# Planning acceptaties en GLG's

Leverancier	Applicatie	Acceptatie	GLG
PharmaPartners	Medicom	Gereed	27/6/2024*
	Pharmacom	Gereed	27/6/2024*
Sanday	ASP	Week 23	20/6/2024*
	APRO	Week 23	20/6/2024*
	Scipio	Gereed	20/6/2024*
	VDF	Gereed	Gestart
	Sanday Huisarts	Week 23	20/6/2024*
CGM	Huisarts	n.n.b.	n.t.b.
	Apotheek	n.n.b.	n.t.b.
Tetra	Bricks	Gereed	20/6/2024*
	VidiVici	Gereed	20/6/2024*

\* Planning onder voorbehoud

# Apotheker centrale rol



← Vorige      Actueel > Nieuws > Vergoedingsregeling voor gebruik toestemmingsvoorziening Mitz      DELEN

## Vergoedingsregeling voor gebruik toestemmingsvoorziening Mitz

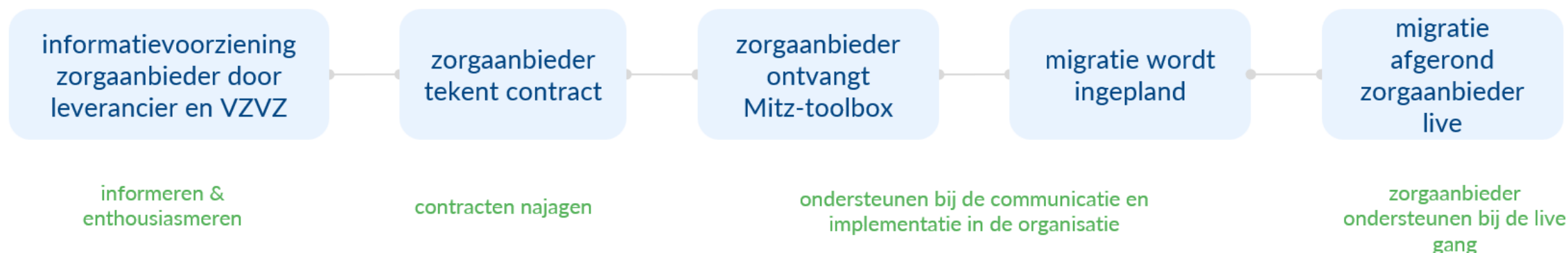
08 mei 2024

Deelnemende apotheken ontvangen een eenmalige bijdrage van **2.000 euro** voor het informeren van patiënten over het belang van toestemming en over de voorziening Mitz. Per patiënt waarvoor de apotheek samen met de patiënt de toestemming heeft vastgelegd in Mitz, **ontvangen zij 1,00 euro**.

In de Apotheek Informatie Systemen wordt dit jaar de **‘SamennaarmijnMitz’-knop** ingebouwd door de leveranciers. Via deze functionaliteit kan de medewerker samen met de patiënt de toestemmingskeuze vastleggen in MijnMitz zodat de patiënt **niet zelf met DigiD hoeft in te loggen**.

# Brede uitrol?

- Ervaringen van tussenfase verwerken in aanpak voor brede uitrol landelijk
- Rolverdeling apotheker, RSO GERRIT, Mitz implementatie-team en zorgaanbieders, regionale coöperaties/verenigingen, patiënt federatie/vertegenwoordiger



verbinder van zorg





# Waarom zitten we vandaag samen?

De implementatie van een generieke/landelijke toestemmingsvoorziening in Noord-Nederland, vraagt om een gezamenlijke en regionale aanpak.

## Aanleiding:

- Mitz onderdeel basisinfrastructuur van het zorginformatiestelsel (2022)
- Uitvoeringsakkoord jan. 2024 > koepels zeggen toe Mitz te gaan gebruiken
- Leveranciers beginnen met uitrollen (GLG's en opschaling in 2 regio's)
- Mijn Mitz omgeving live

# Beren!

*“Every problem is a gift.  
Without problems we would not  
grow”.*

**— Tony Robbins**



# Beren op de weg

- 'Hybride tussenfase'
  - Veel leveranciers moeten Mitz nog gaan inbouwen en kwalificeren (2<sup>2</sup> en 3<sup>e</sup> lijn)
  - Huisarts/apotheek mogelijk geen urgentie om Mitz te gaan gebruiken?
    - Het werkt toch?
    - NOG een contract met VZVZ?
    - Oproep voor aansluiten verloopt via leverancier?
- Gemigreerde toestemming (bv. alleen LSP van HA) niet voldoende voor databeschikbaarheid
- Patiënt/burger niet bewust van de noodzaak van toestemming geven (via Mitz)



# 3 onderdelen berensessie

1. Verzamel de **beren** die een succesvol eindresultaat in de weg kunnen staan.
2. Formuleer de **tussenresultaten** obstakels te overwinnen.
  - Inclusief evt. risico's
  - Inclusief wat binnen of buiten het bereik valt.
3. Maak een **mensen onderdeel** van een tussenresultaat.
  - De doorlooptijd per tussenresultaat, incl. start- en oplevermoment.
  - Verantwoordelijke per tussenresultaat.



## Welke beren staan op de weg om Mitz in gebruik te nemen in Noord-Nederland?

- **Per post-it 1 beer opschrijven:**
  - Beschrijf zoveel post-its als je wilt!
  - Doe dit (eerst) individueel, ook al heb je meerdere personen per organisatie.
  - Denk lekker in problemen, **we love problems** 😊
- *We weten niet... We hebben geen... We kunnen niet...*
- **Na 5 minuten gaan we met een 'round robin' onze beren langs!**
  - Om de beurt een obstakel noemen.





Heb je zelf al een keer ingelogd?

- [Mijnmitz.nl](https://mijnmitz.nl)





# Thema's

- Onduidelijkheid over implementatie
- Overzicht en coördinatie 'hybride' fase
  - Inzage tijdlijnen
  - Leveranciers
  - Overlap en mogelijkheden
- Waar voeren we dit gesprek?





# Tussenresultaten

Wie wil met ons werken aan deze thema's?







# Hoe verder?

- Terugkerend (kort) overleg voor de thema's ?
- Bijpraatmoment september



# WVTTK

